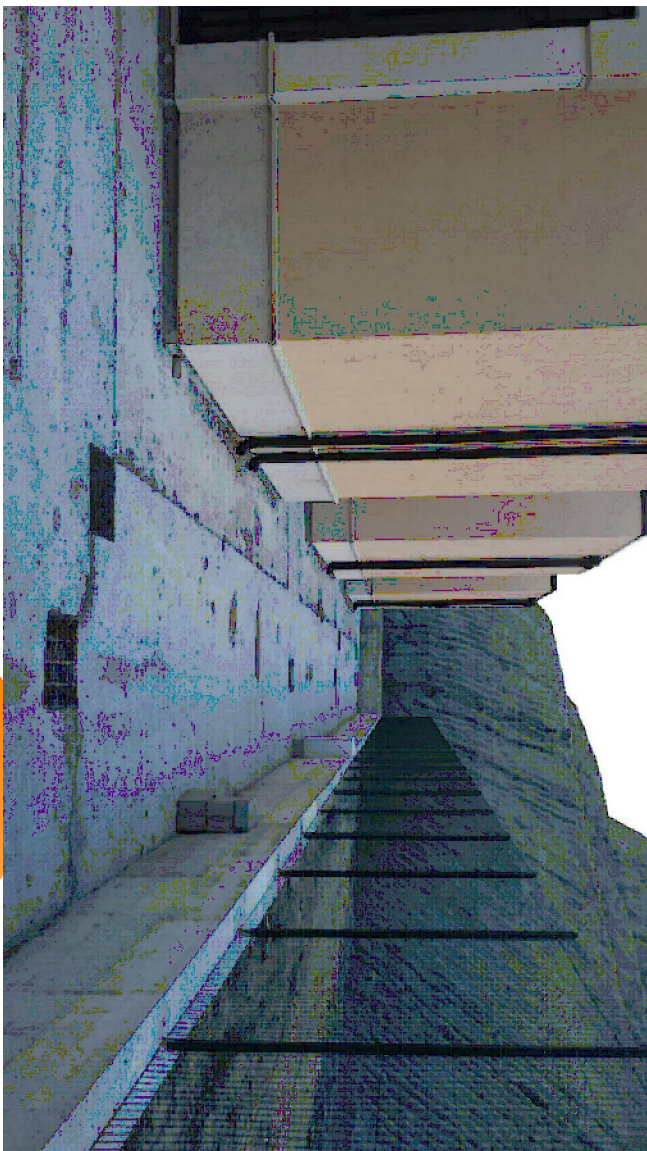


attuale



Cappelle di recente realizzazione ... lato nuovo (Fig. C)

Si prevede un miglioramento identificato nella realizzazione di alcune aiuole e la sistemazione di alcune piante volendo anche mobili dotati di vasi decorativi colorati. Si prevede l'opposizione di uno o più piante alle relattivamente importanti ed affai ad anticelle le stesse aiuole.. Saranno inoltre realizzate alcune sedute fisse o mobili che serviranno anche da appoggio per gli addobbi floreali che verranno quotidiani da favorire.

attuale



(B)

progettata

Scalinata di recente realizzazione ... lato nuovo (Fig. B)

Si prevede miglione/ione identificato nella realizzazione di una ordinata pavimentazione e la sistemazione di un terzopieno attualmente spento ed inconsistente. Si prevede l'opposizione di uno o più alberi relativamente importanti ed atti a contenere il piccolo pendio..

Sarà ulteriormente realizzata una delimitazione bassa di fiori colorati (essenza lavanda) e ulteriori piante di copertura necessarie a coprire il fondo in terra. A mascherare il muretto di base verrà impiegata una panchia stilizzata lunga...e alcuni contenitori portatili. A delimitazione dei celiachis superiori potranno essere impiegati cipressi a barriera ...opportunamente distanziati.



COMUNE DI CROTONE
PROVINCIA DI CROTONE

Redazione progetto esecutivo riguardante il “cimitero giardino” e relativa toponomastica della struttura cimiteriale del capoluogo.

PROGETTO ESECUTIVO

ELABORATI TECNICI E GRAFICI DI PROGETTO

COMMITTENTE:
COMUNE DI CROTONE

**RESPONSABLE DEL PROCEDIMIENTO:
ING. GIANFRANCO DE MARTINO**

ING. GIANFRANCO DE MARTINO

REV.	DATA	MOTIVAZIONE
4		
3		
2		
1		
0	Maggio 2016	EMISSIONE

PROGETTISTA:

Ingegnere Durante Vincenzo

CONTENUTO:

RENDERING INDICATIVI DEGLI INTERVENTI MIGLIORATIVI

Elaborato - A -

SCALA 1: ____

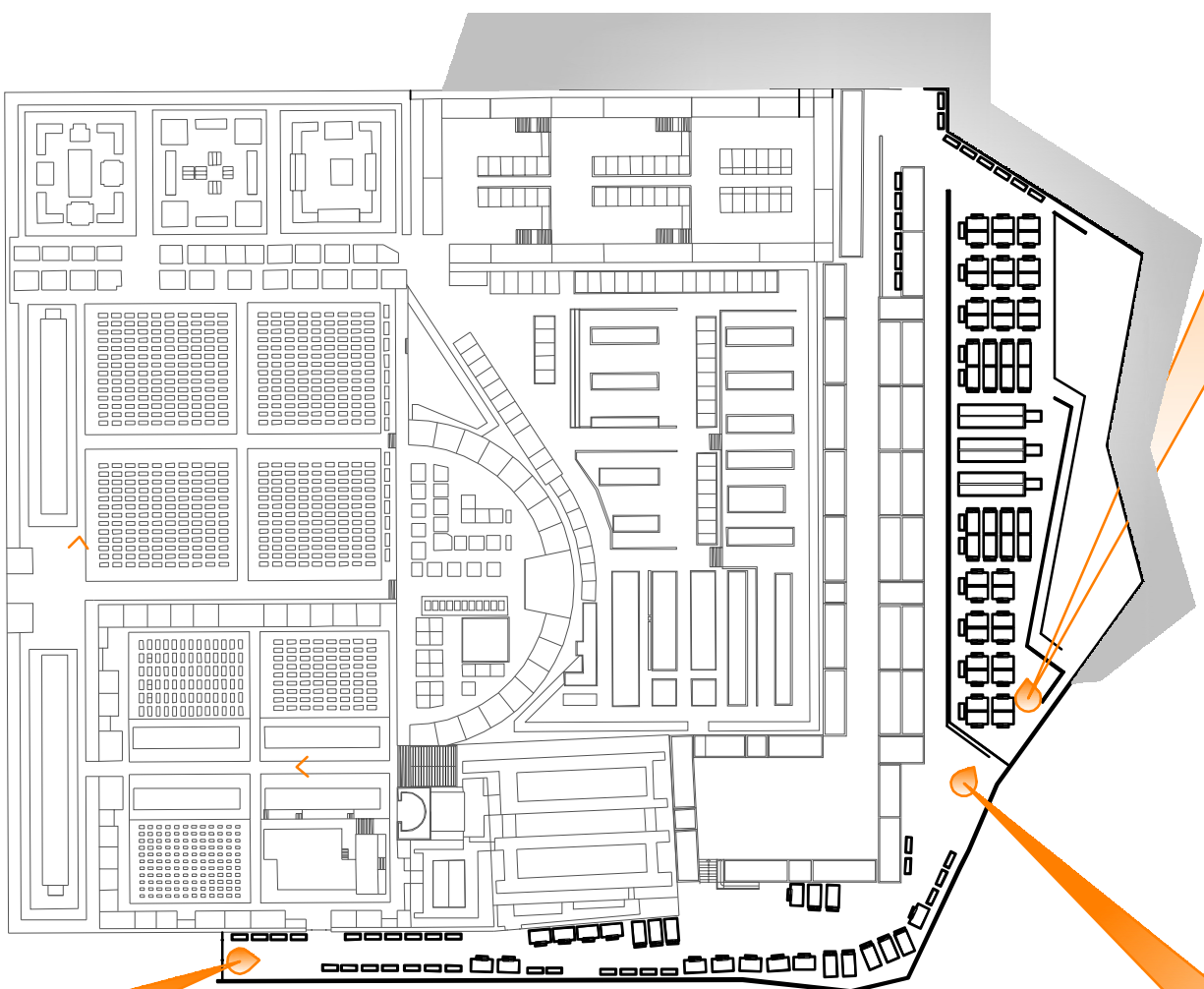
ELABORATO N

Tav. Es. 05/A

SOSTITUISCE ELABORATO N°

SOSTITUISCE ELABORATO N

PLANIMETRIA DI RIFERIMENTO



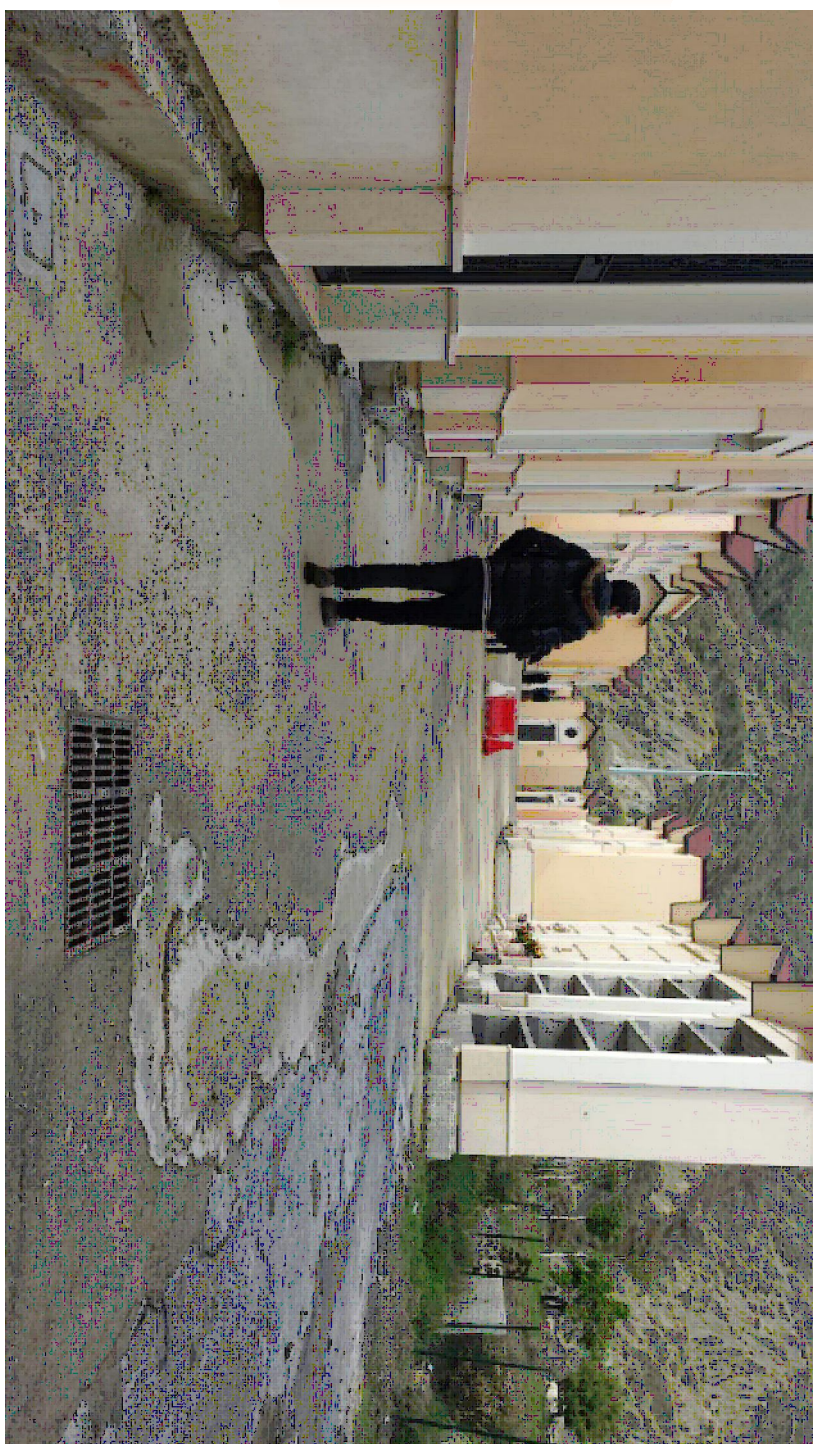
(c)

(A)

progettata



attuale



Ingresso principale lato Nord (Fig. A)

Si prevede un miglioramento identificato nella realizzazione di aiuole atte ad arricchire colorate mascherare ed accompagnare in modo rilassante l'ingresso dell'utenza..